

※ 搬送ベルトに関する情報を無料でお届けします。ご不要の際はご面倒ですが、御社名FAX番号をご記入頂き、FAX06-6465-0708へご返信くださいますようお願い申し上げます。

搬送ベルト知っとく情報

(24年/10月)No.249

発行：吉野ゴム工業(株)

@企画 出口

過去の情報は



こちらから

～ベルトコンベヤ設備をお持ちの皆様にお役に立つ情報をお届けします～

◆YOSHINO ワンポイント情報!◆

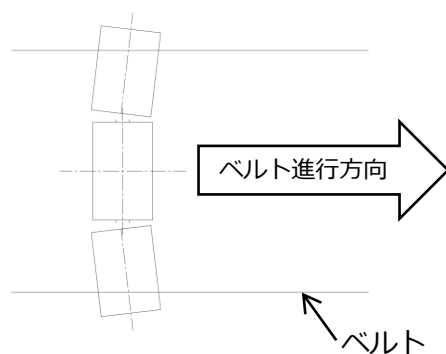
【調芯ローラ (キャリア編)】

ベルトコンベヤで一番の課題と言うと、やはり蛇行・片寄り対策ではないでしょうか。その対策として、調芯機能を有した様々な製品が販売されています。今回からタイプ別に紹介したいと思います。

まずはキャリア側に設置するタイプです。以下の2つの方式がポピュラーです。

①前傾トラフローラ

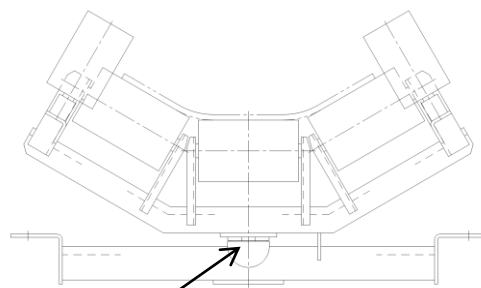
トラフローラの外側ローラの端部をベルトの進行方向に傾けることで、ベルトとの摩擦力を利用してベルトを中央に寄せます。



前傾トラフローラ
(上から見たイメージ)

②自動調心ローラ

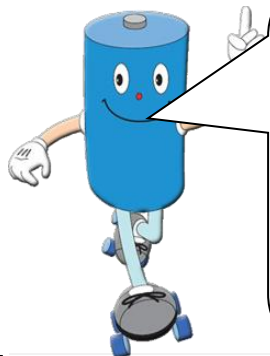
ローラスタンドが旋回する構造となっており、ベルトの片寄りに合わせてスタンドが旋回することで、ベルトを中央に誘導します。



自動調心ローラ

これらのローラは取り付け方向が決まっているものが多く注意が必要です。方向を間違えると効果が得られないどころか、逆効果となる場合もあります。

その為、ベルトの進行方向が決まっていない正逆コンベヤへの取り付けも適しません。



取り付け方向は、多くの場合製品に記載がありますので、取り付け前に確認ください。

※本文内の部品の呼称はJIS B 0140 : 2019に基づいています。

昼夜の寒暖差が大きくなってきました。体調管理に注意しましょう。

Yoshino 吉野ゴム工業株式会社
YOSHINO RUBBER INDUSTRIAL CO.,LTD.

■ URL > <https://www.yoshino-rubber.com>

大阪Tel> 06-6461-5751
東京Tel> 03-3883-7159
名古屋Tel> 052-602-0090
広島Tel> 084-916-4011
九州Tel> 093-551-0775